



Electropompes centrifuges auto-amorçante  
 Zelfzuigende elektrische centrifugaalpomp

**Neptune**<sup>®</sup>



# JET INOX



Une série complète de pompes centrifuges auto-amorçantes pour eaux claires, avec une aspiration jusqu'à 8 mètres.

## APPLICATIONS

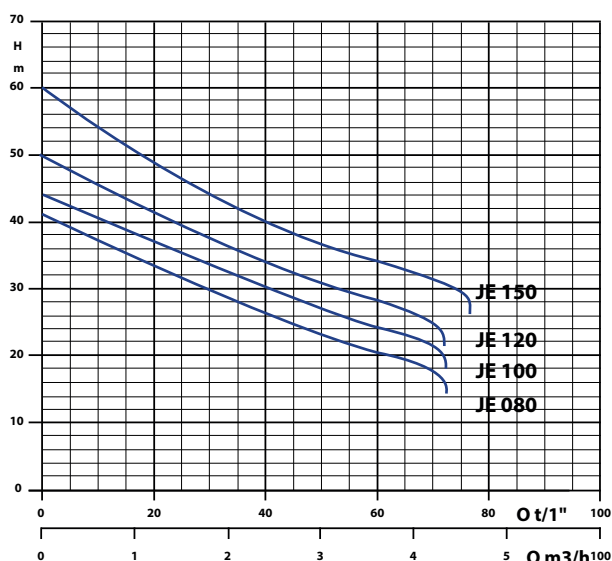
Distribution d'eau sous pression dans toute la maison, arrosage jardins, lavage de véhicules, fontaines, remplissage piscines, etc.

## CONSTRUCTIONS

Corps de pompe, turbine, flasque moteur, support, couvercle ventilateur, carcasse moteur en acier Inox AINSI 304

## DONNÉES TECHNIQUES

- Aspiration: 1"
- Refoulement : 1"
- Température Max : 45°C
- Pression Max : 60 M/CE
- Aspiration Max : 8 M
- Moteur disponible en 0,8 CV, 1 CV, 1,2 CV et 1.5 CV monophasé ou triphasé
- Classe isolation F - Protection IP 54 - Service continu



Een volledige reeks automatische aanzuigende centrifugaalpomp voor helder water, met een aanzuiging tot 8 meter.

## TOEPASSINGEN

Waterdistributie onder druk in woningen, besproeiing van tuinen, wassen van auto's, fontein. vullen van zwembaden enz.

## CONSTRUCTIE

Het pomplichaam, de turbine, de motorflens, de motorsteun, het ventilatordeksel en het motorhuis zijn van roestvrijstaal AISI 304

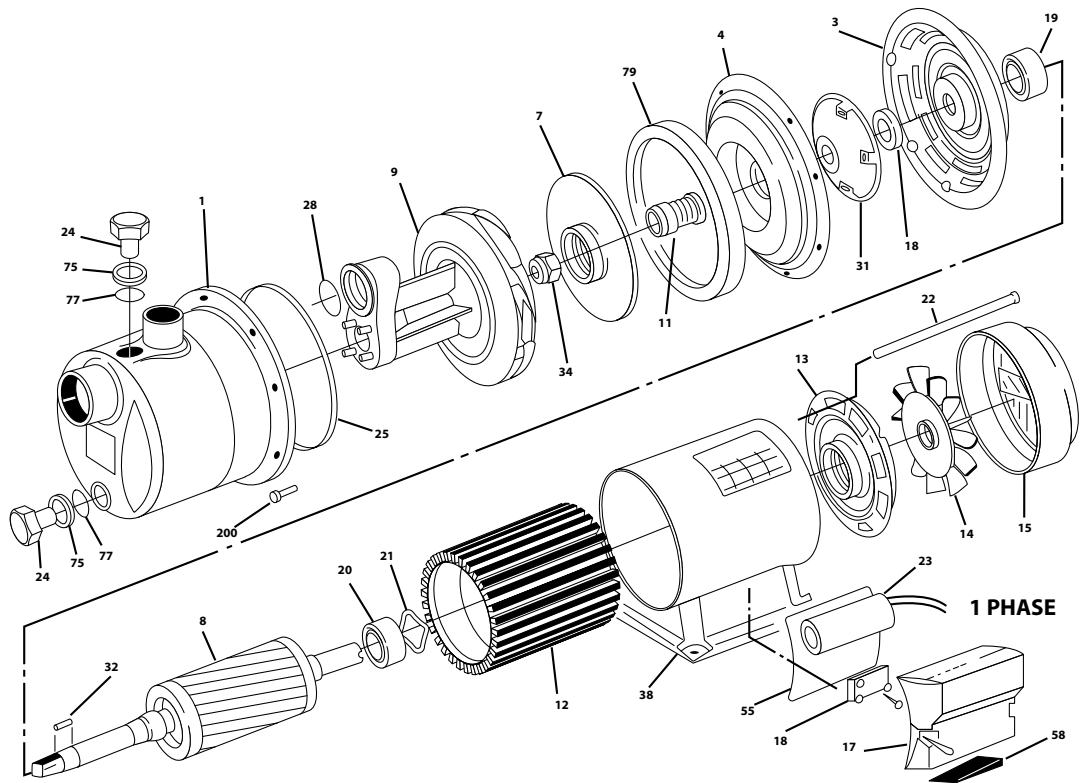
## TECHNISCHE GEGEVENS

- Aanzuigdiameter : 1"
- Diameter persleiding : 1"
- Max bedrijfstemperatuur : 45°C
- Max. druk (opvoerhoogte) : 60 m waterkolom
- Beschikbare motore : 0,8 pk, 1 pk, 1,2 pk en 1,5 pk, eenfasig of driefasig.
- Isolatieklasse F - Beschermingsklasse IP54.

Lorsque la pompe, doit alimenter un chauffe-bain ou un chauffe-eau au gaz, nous conseillons le montage d'un FLUOMAC. Cet appareil remplace le réservoir et l'interrupteur manométrique. Il donne l'avantage d'une pression constante à la sortie de la pompe et par conséquent la stabilité de la température de l'eau a la sortie du chauffe-bain ou du chauffe-eau. Ceci est important lorsque installation comprend une douche. En outre, le FLUOMAC protège la pompe contre la marche à sec.

Wanneer de pomp bestemd is om een op gas werkende bad of waterwarmer te voeden, dan geven wij de raad een FLUOMAC te plaatsen. Dit toestel vervangt het reservoir ende manometerschakelaar. Het biedt het voordeel van een konstabel druk bij de uitgang der pomp en dus van een vaste, temperatuur van het water bij de uitgang van de bad- of waterwarmer. Dit is een belangrijk pluspunt, wanneer de installatie een douche omvat Indien er geen water aanwezig

# JET INOX



- |     |                                   |     |                                  |
|-----|-----------------------------------|-----|----------------------------------|
| 1   | Corps pompe Inox                  | 1   | Roestvrijstaal pomplichaam (RVS) |
| 3   | Flasque moteur Inox               | 3   | Roestvrijstaal motorflens (RVS)  |
| 4   | Disque porte garniture            | 4   | Schijf, pakkinghouder            |
| 6   | Arbre = rotor                     | 6   | As = rotor                       |
| 7   | Turbine inox                      | 7   | Roestvrijstaal turbine (RVS)     |
| 9   | Venturi = diffuseur               | 9   | Venturi = leiring                |
| 11  | Garniture mécanique               | 11  | Mecanische dichting              |
| 12  | Carcasse moteur = stator          | 12  | Motorhuis = stator               |
| 13  | Couvercle moteur inox             | 13  | Roestvrijstaal motordeksel (RVS) |
| 14  | Ventilateur                       | 14  | Ventilator                       |
| 15  | Couvercle ventilateur             | 15  | Ventilatordeksel                 |
| 16  | Bornier                           | 16  | Klemmenstrook                    |
| 17  | Couvercle bornier                 | 17  | Deksel van klemmenstrook         |
| 18  | Anneau brise-jet                  | 18  | Straalbrekerring                 |
| 19  | Roulement à billes                | 19  | Kogellager                       |
| 20  | Roulement à billes                | 20  | Kogellager                       |
| 21  | Anneau de compensation            | 21  | Compensatiering                  |
| 22  | Tirants                           | 22  | Trekstangen                      |
| 23  | Condensateur                      | 23  | Condensator                      |
| 24  | Bouchon amorçage/désamorçage 1/4» | 24  | Stop 1/4»                        |
| 26  | « O » ring                        | 26  | O-ring                           |
| 28  | « O » ring                        | 28  | O-ring                           |
| 31  | Joint de flasque                  | 31  | Flenspakking                     |
| 34  | Ecrou de blocage turbine          | 34  | Borgschroef schoepenwiel         |
| 36  | Chemise moteur inox               | 36  | Roestvrijstaal motormantel (RVS) |
| 58  | Presse - étoupe                   | 58  | Pakkingbus                       |
| 75  | Rondelle                          | 75  | Onderlegplaatje                  |
| 77  | « O » ring                        | 77  | O-ring                           |
| 79  | Logement diffuseur                | 79  | Behuizing leiring                |
| 200 | Ecrou fixation corps              | 200 | Bevestigingsmoeren v.lichaam     |

Encombrement - Plaatsbehoefte	Fluo FS22	JET 80 25L/H	JET 80 25L/H	JET 80 50L/H	JET 80 60L/H	JET 80 100L/H
Hauteur - Hoogte	500	700	600	730	790	880
Longeur - Lengte	500	500	540	600	700	710
Largeur - Breedte	200	360	280	350	420	500