

AMA-PORTER S



Pompes submersibles Hydraulique "S" 50 Hz

Domaines d'emploi

Pompage d'eaux usées brutes contenant des matières solides et d'eaux usées domestiques (toilettes, lave linge, lave vaisselle, W.C. etc...) ou eaux vannes.

Pompage d'eaux pluviales et d'eaux de ruissellement (parking, eaux de lavage).

Drainage.

Vidange de puisards.

Caractéristiques de service

Q : jusqu'à 17 m³/h, (4,7 l/s).

H : jusqu'à 21 m.

Puissance moteur :

1,5 kw maxi en triphasé,

1,1 kw maxi en monophasé.

Température de fonctionnement jusqu'à 40° C.

Ponctuellement 70°C (3 à 5 min.).

Matériaux

Corps : EN.GJL-200 / JL 1030 / FGL 200 / GG 20.

Roue : EN.GJL-200 / JL 1030 / FGL 200 / GG 20.

Arbre : Inox 1.4021 / X20 Cr13 / Z20 C13.

Système dilacérateur à très haute résistance mécanique.

Garniture mécanique : carbure de silicium/carbure de silicium.

Visserie : Inox A₂.

Joints : Nitrile.

Interrupteur à flotteur : polypropylène.

Désignation

	Ama®-Porter	S	B	5	45	SE
Type de pompe :	_____	_____	_____	_____	_____	_____
S = roue dilacératrice :	_____	_____	_____	_____	_____	_____
B = avec coffret de démarrage	_____	_____	_____	_____	_____	_____
Diamètre de ref.	_____	_____	_____	_____	_____	_____
DN 50 = série 5 _ _	_____	_____	_____	_____	_____	_____
Taille :	_____	_____	_____	_____	_____	_____
SE = monophasée avec flotteur	_____	_____	_____	_____	_____	_____
NE = monophasée sans flotteur	_____	_____	_____	_____	_____	_____
ND = triphasée sans flotteur	_____	_____	_____	_____	_____	_____

Exécution

Pompe submersible verticale, monobloc.

Étanchéité d'arbre

2 étanchéités

Coté moteur : 1 joint à lèvres,

Coté produit : 1 garniture mécanique indépendante du sens de rotation.

Moteur

En monophasé : 230 V – 50Hz

avec protection thermique incorporée.

En triphasé : 400 V – 50 Hz démarrage direct.

Moteurs IP 68, classe F suivant EN 60529 / IEC 529.

Palier

Roulements à billes étanches graissés à vie.

CE – EN 12 050

L'utilisation de la pompe n'est pas autorisée dans les pays imposant la protection antidéflagrante pour le pompage des eaux vannes.

AMA-PORTER S

Etendue de la fourniture

Groupe complet pour installation avec kit stationnaire ou kit transportable.

Les versions **SE** sont équipées d'un régulateur de niveau réglé en usine.

Les versions monophasées sont équipées d'un coffret de démarrage à condensateurs incorporés

Coffret étanche IP 56 en matériau isolant. Ce coffret est muni de 2 presse-étoupe et d'un câble d'alimentation avec prise.

Dimensions : 190 mm x 140 mm x 70 mm.

Fixation : 144 mm x 98 mm.

Poids : 1,2 kg.

Groupe :

- Matériaux : fonte EN.GJL-200 / JL 1030 / FGL 200 / GG 20.
- Moteur non ADF.
- Passage électrique étanche surmoulé dans la résine avec connecteur.
- En version monophasée, 10 m de câble électrique muni d'une prise bipolaire + terre CEE.
- En version triphasée, 10 m de câble électrique.
- Poignée incorporée pour manutention et possibilité d'accrochage de chaîne
- Peinture :
 - Traitement de surface : SA 2 1/2 SIS 055900
 - Couche de base : oxyde ferrique 35 à 40 µm
 - Couche de finition : peinture standard KSB, non nuisible à l'environnement, environ 40 µm – RAL 5002 (bleu ultramarine).

Nota : il est recommandé d'installer au refoulement un clapet à boule à passage intégral.

NOTA : IL EST IMPÉRATIF DE MONTER UN CLAPET ANTI-RETOUR SUR LES TUYAUTERIES DE REFOULEMENT.

Description des kits d'installation

Version	SB 545 SE/NE S 545 ND
Transportable	3 Pattes Coude de refoulement taraudé 2" Manchette 2"/63 Collier (Ø 60 à 80) Visserie pattes et coude
Stationnaire Guidage câble ou barre ou étrier (refoulement vertical)	Pied d'assise 50/50 Griffe d'adaptation Console Câble de guidage ou étrier Barre non fournie Chevilles de fixation Chaîne
Stationnaire Guidage câble ou barre ou étrier (refoulement horizontal)	Pied d'assise 50/2" Griffe d'adaptation Console Câble de guidage ou étrier Barre non fournie Chevilles de fixation Chaîne

Protection thermique des moteurs

En monophasé

Protection thermique des bobinages par 1 PTO à 160° C

En triphasé

Aucune protection thermique dans les bobinages. Alimentation à protéger par un relais thermique à placer dans l'armoire de commande et réglé à l'intensité indiquée sur la plaque firme plus 15%

AMA-PORTER S

Presse-étoupe absolument étanche. Traversée de câble moulée et fils noyés séparément dans la résine.

Votre besoin :
Une sécurité absolue au niveau du câble.

Moteur submersible à sec étanche Classe F, étudié pour un rendement optimal

Votre besoin :
Moteur assurant une sécurité d'exploitation optimale.

En monophasé, surveillance des bobinages par une protection thermique.

Votre besoin :
Moteur protégé pour utilisation en marche automatique.

Câble protégé contre les chocs par une disposition latérale de l'entrée du câble.

Votre besoin :
Transport et manutention facilités.

En triphasé moteur largement dimensionné permettant une marche prolongée pompe complètement immergée.

Votre besoin :
Assurer un service intensif.

Contacteur avec détrompeur.

Votre besoin :
Rapidité d'intervention sans risque de mauvais branchement

En version stationnaire raccordement automatique et simple, sans vis. Etanchéité parfaite assurée par un joint élastique.

Votre besoin :
La solution la plus simple et la plus rapide pour placer votre pompe dans la fosse

Arbre en acier au chrome.

Votre besoin :
Pas de souci de corrosion, longue durée de vie.

Garniture mécanique indépendante du sens de rotation face de friction en carbure de silicium/Carbure de silicium

Votre besoin :
Une solution qui garantit une longue durée de vie.

Corps de pompe monobloc réduisant le nombre d'étanchéités. Design profilé évitant l'accrochage des matières filandreuses.

Votre besoin :
Intervention facilitée
Démontage rapide

Roue dilacératrice (S)
Broyeur à haute résistance mécanique pour liquides chargés et eaux usées domestiques contenant des solides et des fibres longues.

Votre besoin :
Pompe imbouchable.
Pas de dégrillage.
Diamètre de canalisation réduit.
Grande hauteur de refoulement.
Petit débit.
Faible puissance électrique installée.
Groupe silencieux.

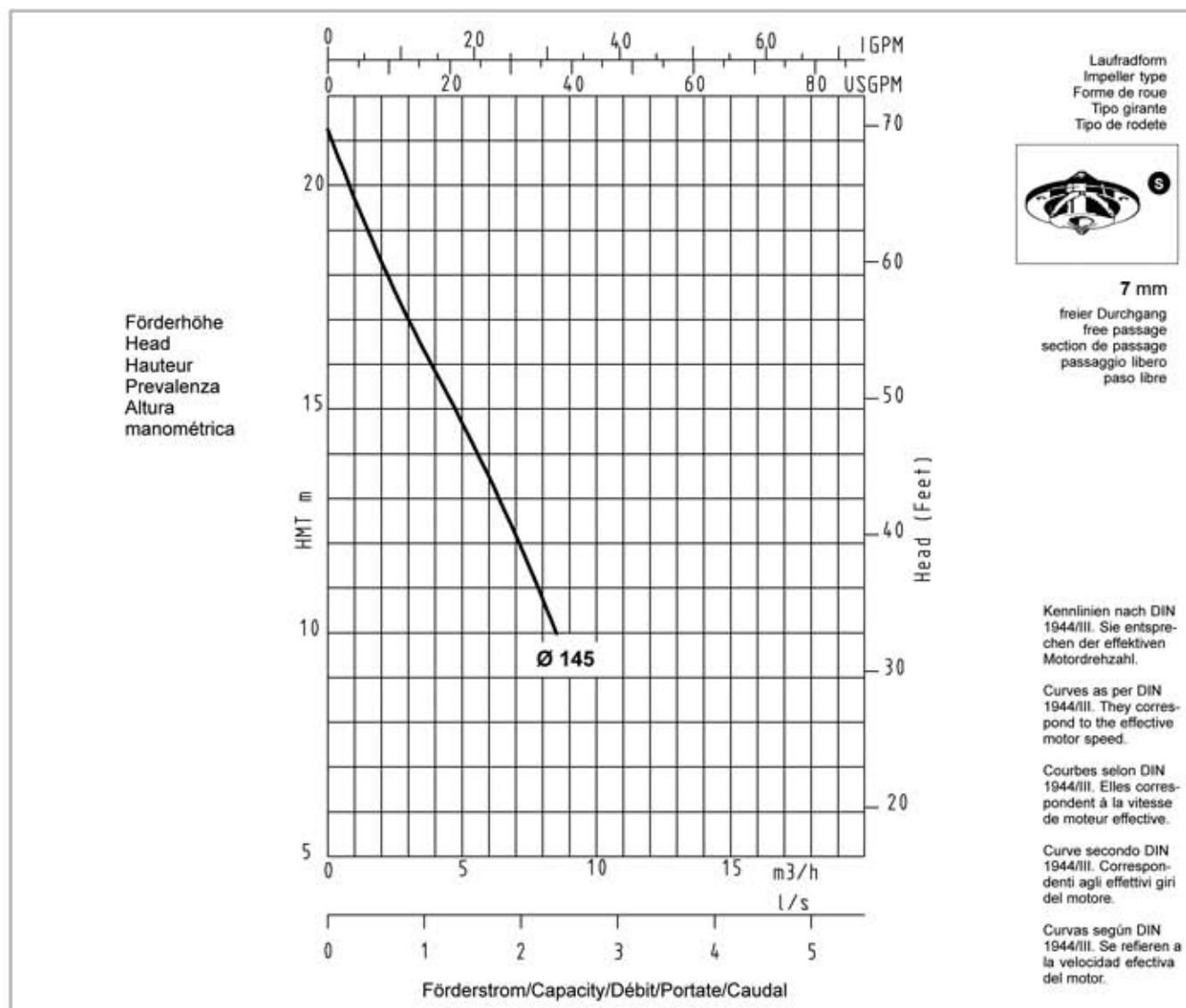
Visserie en acier inoxydable.

Votre besoin :
Pas de problème de corrosion dans le cas d'une maintenance éventuelle .

AMA-PORTER S

Ama[®]-Porter SB 545 SE/NE

2900 1/min



50 Hz – 1 ~ 230 V

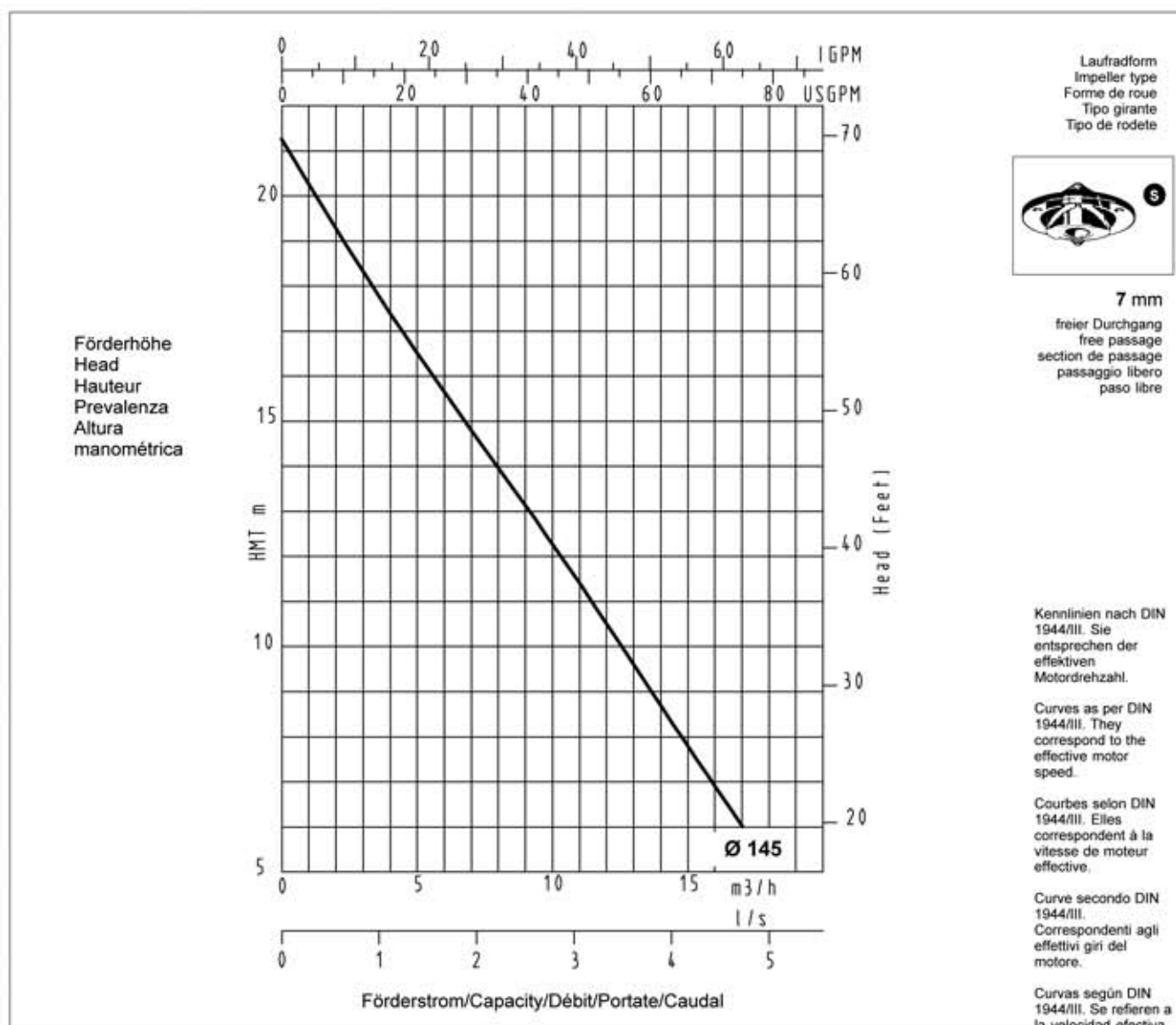
Type	Diamètre de roue mm	P ₁ kW	P ₂ kW	I _N (A)	I _D (A)	Temp t°C	Cable électrique	diamètre extérieur mm	Poids kg	N° de code
SB 545 SE	145	1,8	1,1	8,2	18,2	40	4 x 1 mm ²	10,0	26	39 018 468
SB 545 NE	145	1,8	1,1	8,2	18,2	40	4 x 1 mm ²	10,0	26	39 018 469

Les courbes se réfèrent à la vitesse effective du moteur
Densité = 1 kg/dm³, viscosité = 1 cSt.

AMA-PORTER S

Ama[®]-Porter S 545 ND

2900 1/min



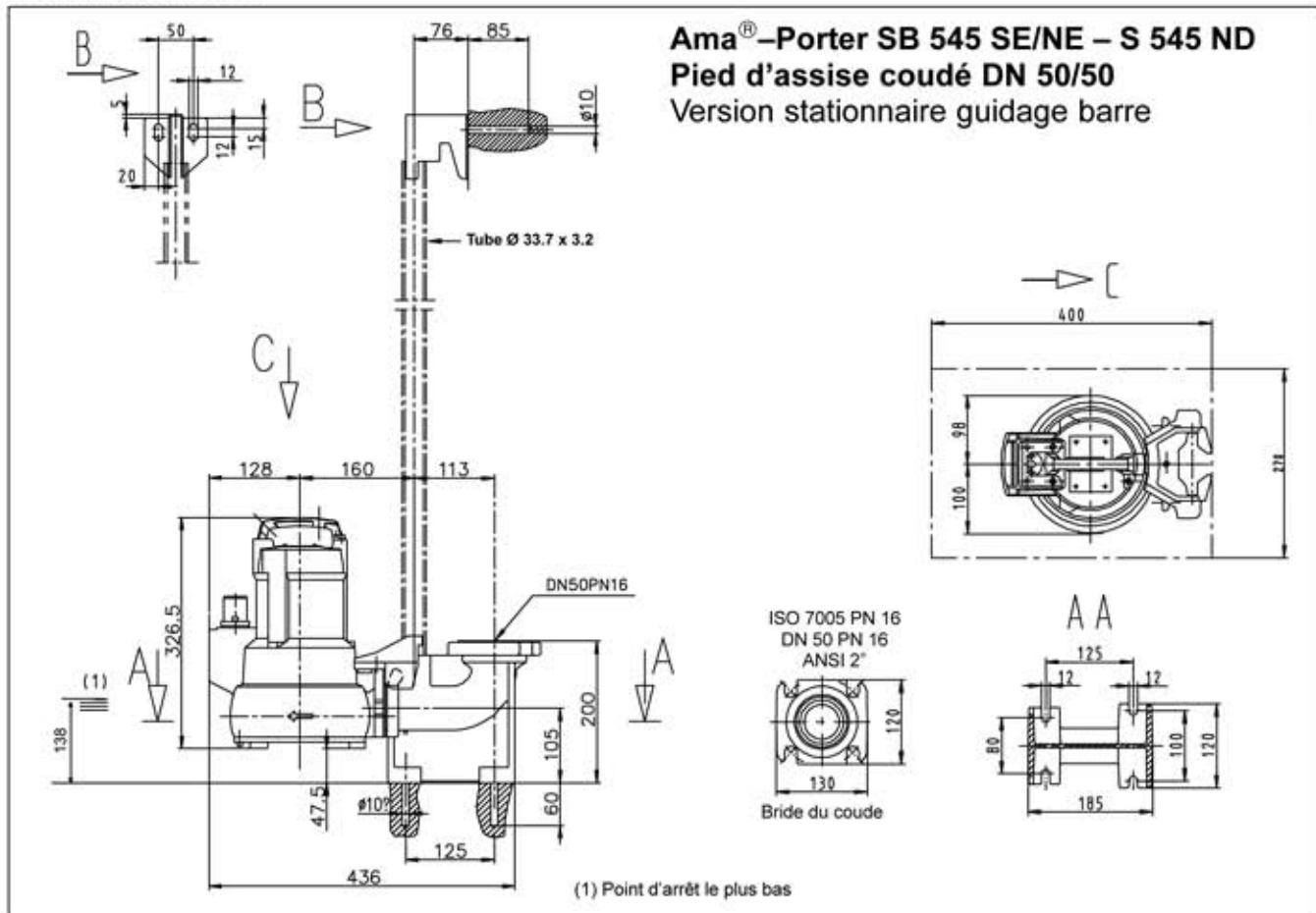
50 Hz – 3 ~ 400 V

Type	Diamètre de roue mm	P ₁ kW	P ₂ kW	I _N (A)	I _D (A)	Temp t°C	Cable électrique	diamètre extérieur mm	Poids kg	N° de code
S 545 ND	145	2,05	1,5	3,5	18,3	40	4 x 1 mm ²	10	24	39 017 859

Les courbes se réfèrent à la vitesse effective du moteur
Densité = 1 kg/dm³, viscosité = 1 cSt.

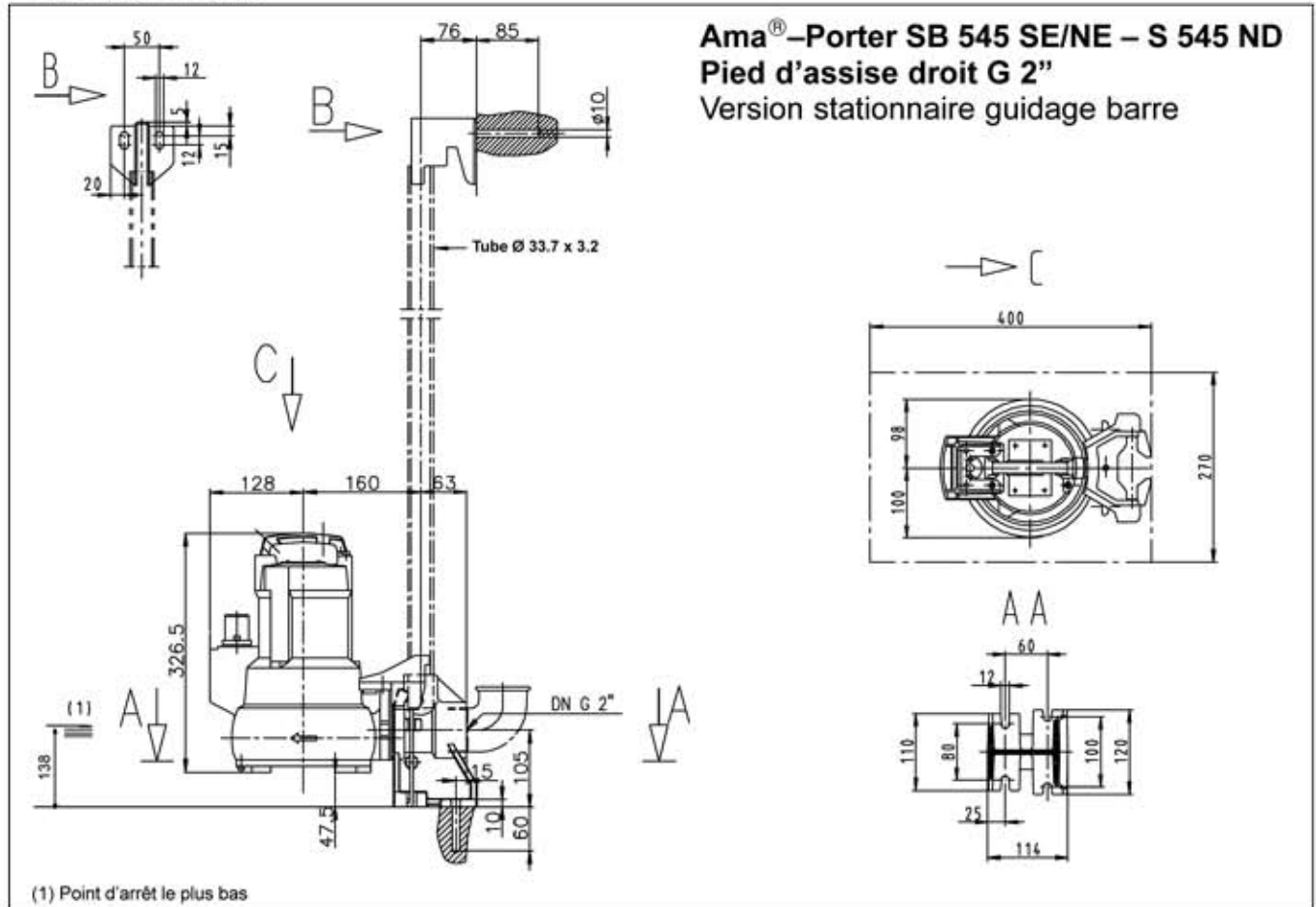
AMA-PORTER S

Encombrements

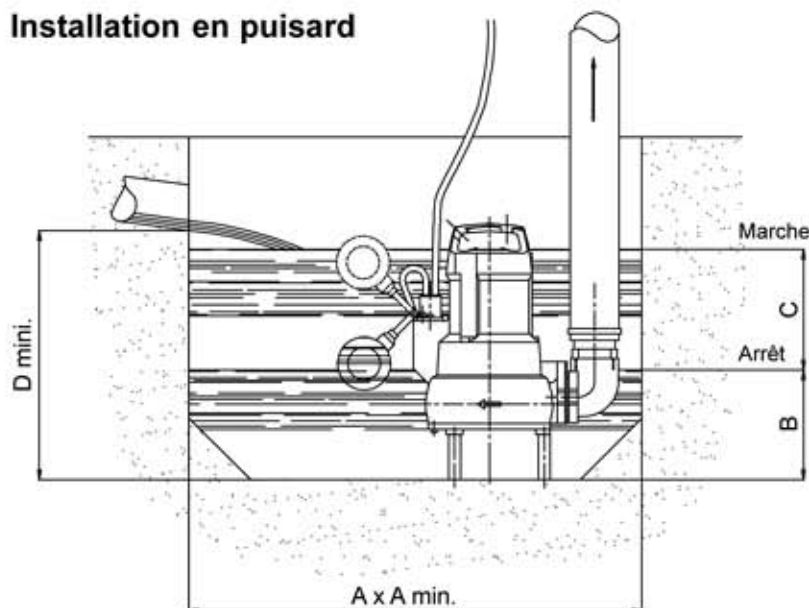


AMA-PORTER S

Encombremments



Installation en puisard



Dimensions en mm

	A	B	C	D
Ama-Porter SB 545 SE/NE	600 x 600	160	190	450
Ama-Porter S 545 ND	600 x 600	160	190	450